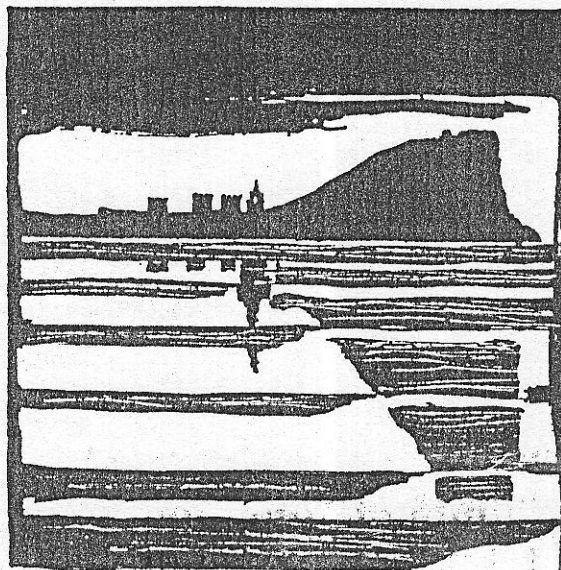


AYUNTAMIENTO DE GIJON



Plan Especial
de Protección y Reforma Interior
del Cerro de Santa Catalina

**INFORMACION Y NORMATIVA
PARTICULARIZADA DE LOS EDIFICIOS**

MANZANA

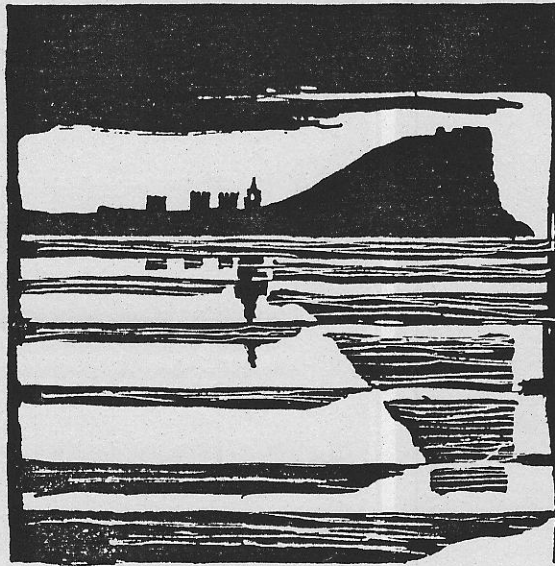
M 6

EDIFICIO

3

San Bernardo, 9

AYUNTAMIENTO DE GIJON



Plan Especial
de Protección y Reforma Interior
del barrio de Cimadevilla

FICHAS DE INFORMACION

MANZANA

EDIFICIO

M16 | |

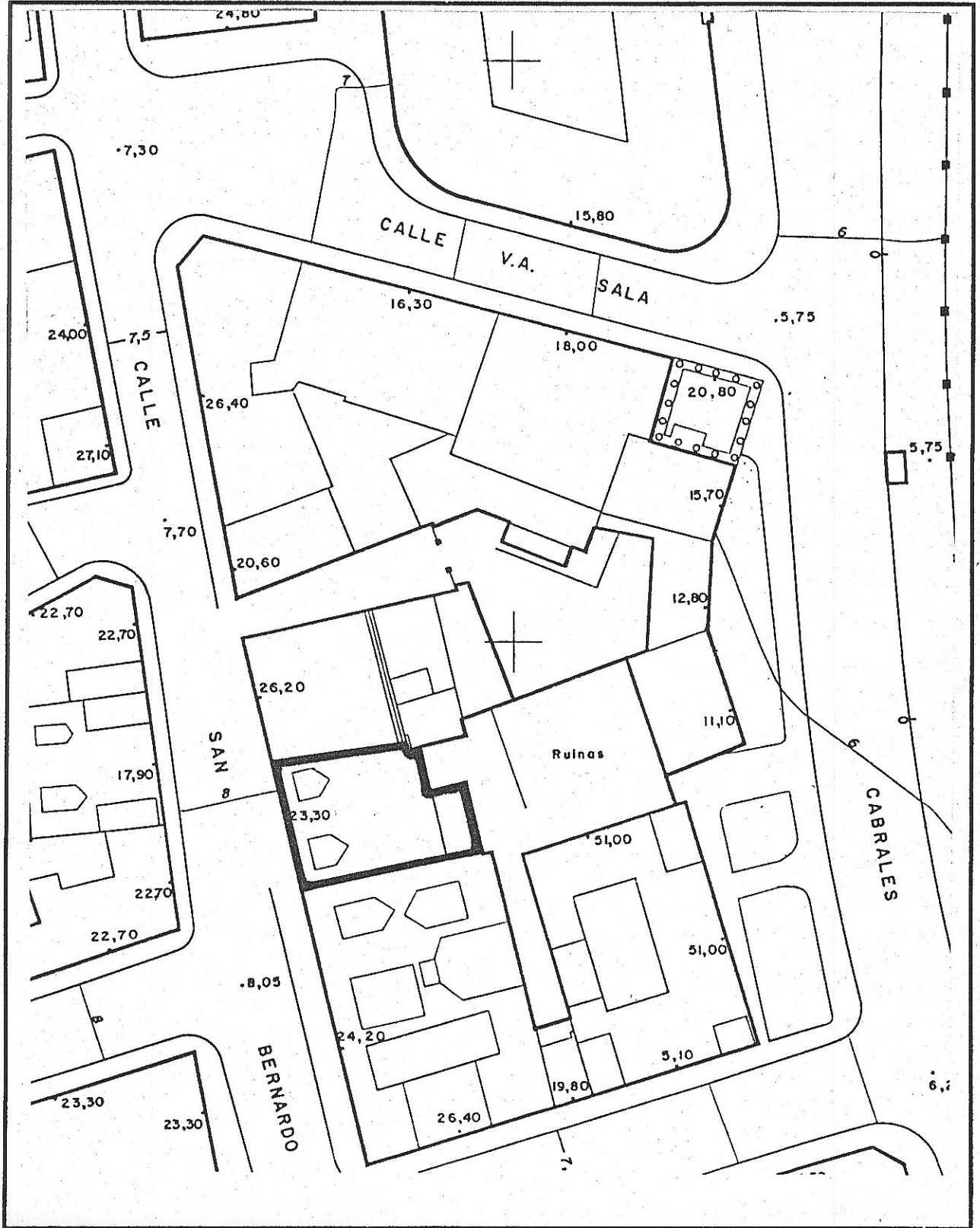
| 3

características del edificio



1

LOCALIZACION



Fichas de información y análisis de actuaciones de rehabilitación
ARC/GRUSA

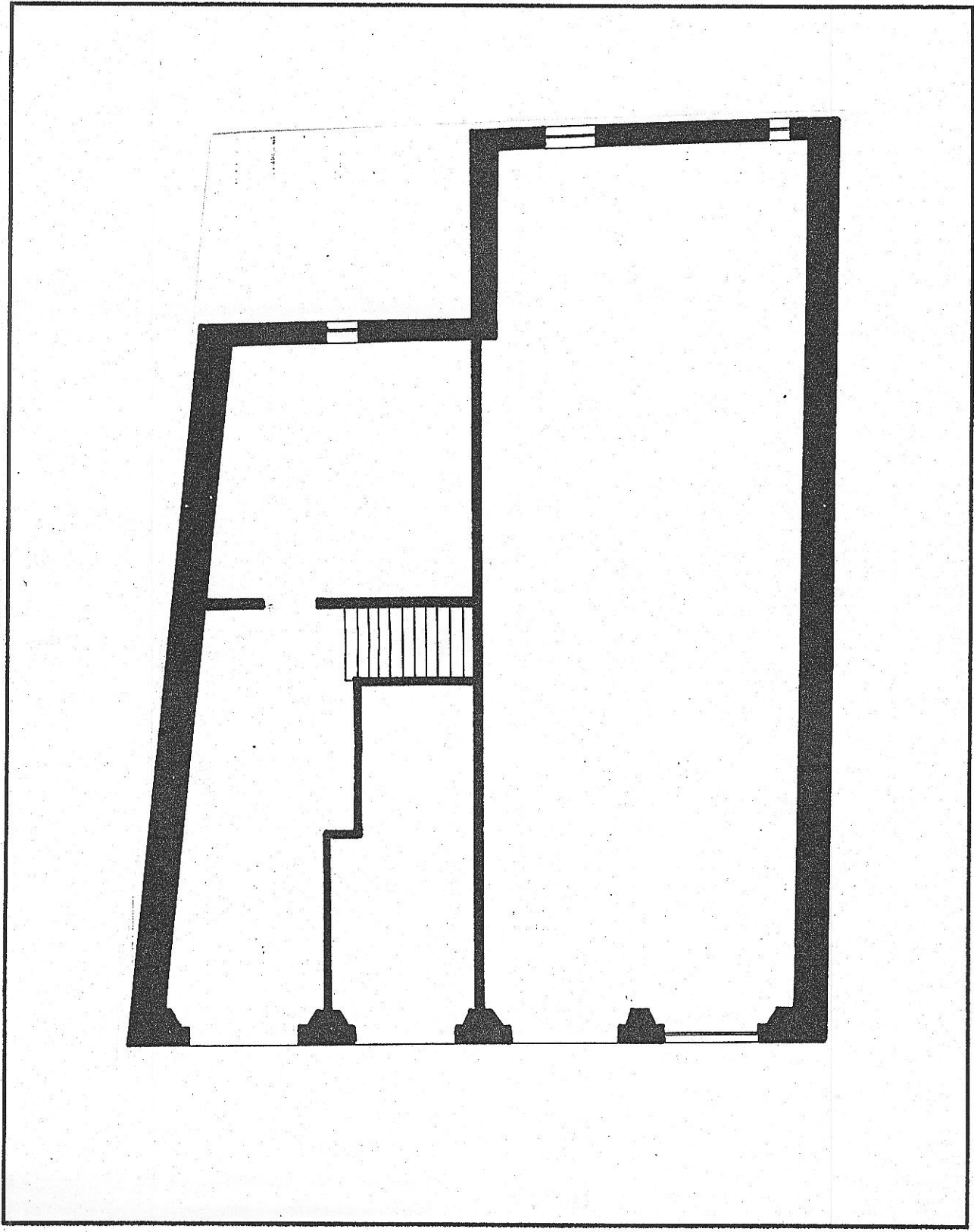
M603

edificio C/ San Bernardo 9

código del edificio

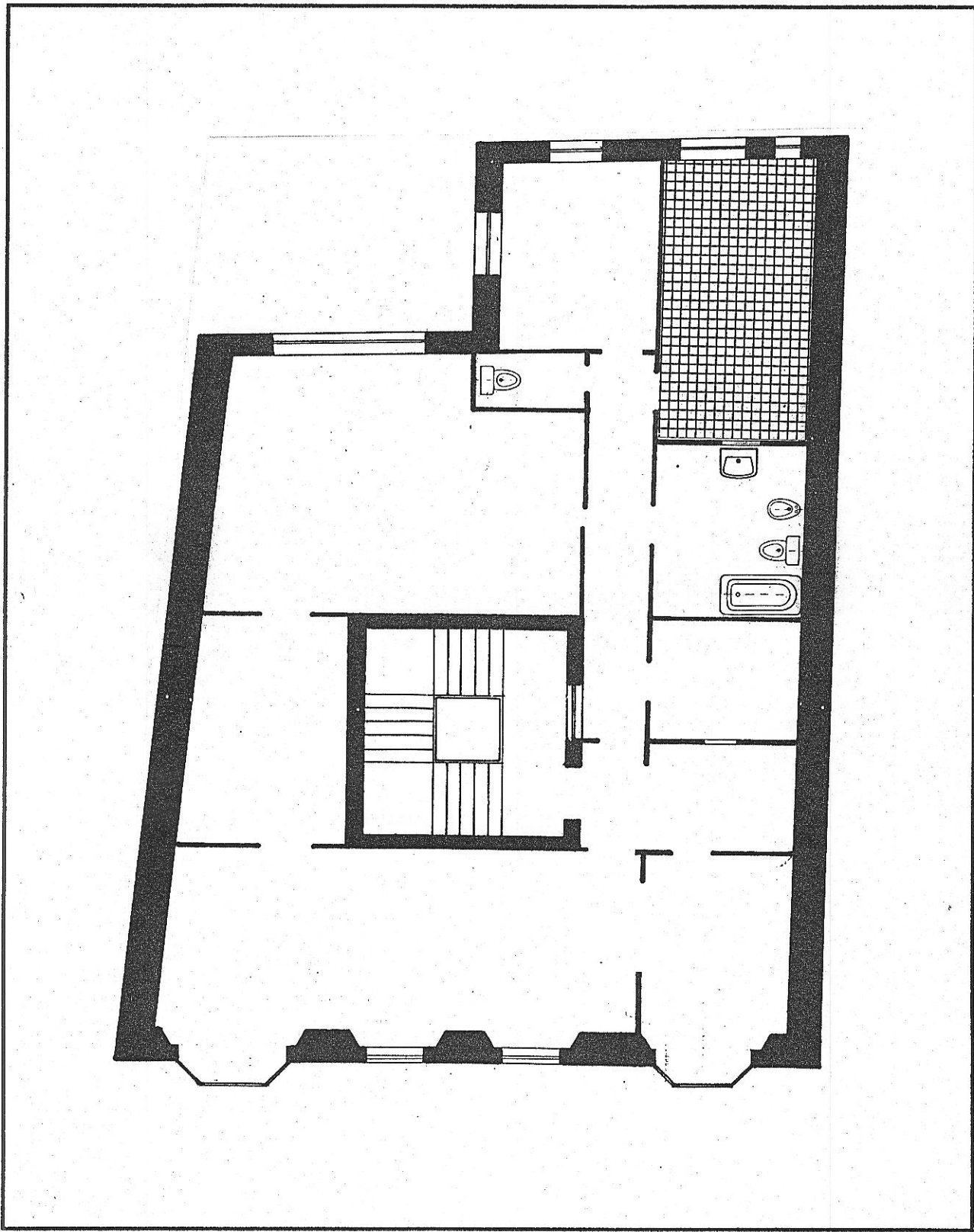
--	--	--	--	--

ESTADO ACTUAL: PLANTA BAJA



© Pictus de información y análisis de actuaciones de rehabilitación ARC/GRUSA

ESTADO ACTUAL: PLANTA TIPO



© Fichas de información y análisis
de actuaciones de rehabilitación
ARC/GRUSA

4603

edificio **SAN BERNARDO, 9**

código del edificio

--	--	--	--	--

DOCUMENTACION FOTOGRAFICA



© Fichas de información y análisis
de actuaciones de rehabilitación
ARC/GRUSA

N.2

4603

código del edificio

--	--	--	--	--

CALIFICACION Y NORMATIVA DE ACTUACION

CALIFICACION P3

EDIFICIO CON NORMATIVA DE PROTECCION

APLICACION DE LA CALIFICACION

EDIFICIOS CON VALORES ARQUITECTONICOS O HISTORICOS, DE CARACTERISTICAS NO SINGULARES EN EL AMBITO DEL PLAN, CON TIPOLOGIA Y ORGANIZACION INTERIOR ADECUADA AL USO.

TIPOS DE ACTUACIONES GENERALES AUTORIZADAS:

REHABILITACION; REESTRUCTURACION INTERIOR PARCIAL

Se autorizan con carácter general las obras parciales de mantenimiento, reparación y consolidación

OTROS TIPOS DE ACTUACIONES GENERALES AUTORIZADAS:

TIPO DE ACTUACION PREFERENTE

TIPOS DE ACTUACIONES GENERALES EXCLUIDAS:

REESTRUCTURACION INTERIOR TOTAL; AMPLIACION; DEMOLICION Y SUSTITUCION

ELEMENTOS DISCONFORMES FUERA DE ORDENACION

Fachadas de locales comerciales de planta baja.

CONDICIONES ESPECIFICAS DE LAS ACTUACIONES EN EL EDIFICIO

CONDICIONES DE USO: Residencial Predominante.

OBRAS DE ADECUACION ARQUITECTONICA DE ELEMENTOS EXTERIORES

CALIFICACION

EDIFICIO CON NORMATIVA DE PROTECCION



Fichas de información y análisis
de actuaciones de rehabilitación
ARC/CRUSA
©

OBRAS NECESARIAS DE CARACTER ORDINARIO
(Exigibles/Art. 181 de la Ley del Suelo)

Reparación de fachada:
Limpieza de azulejo, reparación de voladizos y cerrajería.
Reparación y pintura de miradores.

OBRAS NECESARIAS DE CARACTER EXTRAORDINARIO
(Exigibles/Art. 182 de la Ley del Suelo)

Transformación de fachadas de locales comerciales, con ordenación de huecos rectangulares verticales conformes a huecos de fachada, y materiales acordes, de enfoscado y pintura con zócalo, o chapado de piedra.